

Sumário

PALAVRA DA DIRETORIA	2
RELATÓRIO DA GESTÃO – EXERCÍCIO 2025	3
1. Política Operacional	3
2. Avaliação de Resultados	3
3. CARTEIRA DE CRÉDITO	4
4. Evolução do Ativo Circulante x Passivo Circulante	5
5. Evolução do Ativo	6
6. Evolução Patrimônio Líquido x Operações de Crédito	7
7. Patrimônio Líquido x Sobras Líquidas a Disposição da AGO.....	8
8. Ativo Total x Sobras Líquidas a Disposição da AGO.....	9
9. Concentração dos Principais Devedores:	10
10. Patrimônio de Referência	10
11. EVOLUÇÃO QUADRO SOCIAL	11
12. Política de Crédito.....	11
13. Governança Corporativa.....	12
14. Diretoria - Composição da Estrutura de Governança em 31/12/2025.....	13
15. Conselho Fiscal - Composição da Estrutura de Governança em 31/12/2025.	13
16. Colaboradores - Composição da Estrutura de Governança em 31/12/2025.	14
17. Estrutura Organizacional da SICRES:.....	14
18. Código de Ética e de Conduta Profissional	15
19. Missão, Visão e Valores	16
20. Sistema de Ouvidoria	17
21. Ações Realizadas em 2025.....	17
22. Relacionamento com Clientes e Usuários de Produtos e Serviços.....	19
23. INFORMAÇÕES DA COOPERATIVA E CANAIS DE ATENDIMENTOS	19

PALAVRA DA DIRETORIA

Prezados Cooperados,

O exercício de 2025 foi especialmente significativo para a nossa Cooperativa, marcando a celebração de 30 anos de história. Trata-se de um marco que nos enche de orgulho, ao mesmo tempo em que reforça a responsabilidade de seguirmos evoluindo de forma sólida e sustentável.

Foi também um período desafiador, sobretudo em função das importantes mudanças regulatórias promovidas pelo Banco Central do Brasil, com destaque para a Resolução nº 4.966/21. Essas alterações impactaram de maneira relevante nossos processos, especialmente na classificação da carteira de crédito, no enquadramento de risco dos cooperados, na constituição de provisões e na adequação ao plano de contas (COSIF). A adaptação a esse novo cenário exigiu elevado nível de dedicação, comprometimento e capacidade técnica de nossa equipe e desta Diretoria.

Além do ambiente regulatório, enfrentamos um cenário econômico marcado por taxas de juros elevadas, o que demandou ainda mais prudência e eficiência na gestão. Apesar disso, é com grande satisfação que destacamos que 2025 foi um ano de conquistas expressivas. Alcançamos o melhor resultado dos últimos cinco anos, refletindo a solidez de nossa atuação e o alinhamento com nossos princípios cooperativistas.

Esse desempenho nos permitiu ampliar significativamente os benefícios aos cooperados. Triplicamos o valor destinado à remuneração do capital em relação ao exercício anterior e levamos à Assembleia uma proposta de distribuição de sobras em patamar superior ao observado em anos recentes. Reafirmamos, assim, nosso compromisso com uma política consistente de valorização dos cooperados, reconhecendo sua importância para o fortalecimento e crescimento da Cooperativa.

Paralelamente, seguimos avançando no fortalecimento da marca SICRES, por meio de ações e campanhas voltadas tanto ao nosso público interno quanto à sociedade. A expansão e consolidação da nossa presença nos municípios da Grande Vitória permanecem como prioridade estratégica, por entendermos que esse movimento é fundamental para impulsionar nossas operações e garantir a perenidade da instituição.

Para 2026, mantemos nosso compromisso com a evolução contínua, a modernização dos processos e a busca por melhores resultados, sempre pautados pela responsabilidade, transparência e foco no cooperado. Seguiremos firmes e resilientes, preparados para enfrentar novos desafios e aproveitar as oportunidades que se apresentarem.

A DIRETORIA

Sede

Avenida Marechal Mascarenhas de
Moraes, 2809 Bento Ferreira, Vitória-ES,
CEP: 29050-625

PAC Vila Velha

Avenida Santa Leopoldina, 789, Edifício
Santa Rita, salas 6 e 7, Praia de Itaparica,
Vila Velha-ES, CEP: 29102-040

Contato

27 3314.2909
27 99655-3747

RELATÓRIO DA GESTÃO – EXERCÍCIO 2025

Senhores Cooperados,

Apresentamos demonstrativos Contábeis do Exercício de 2025, data final 31/12/2025, da Cooperativa de Crédito dos Servidores Públicos Municipais da Grande Vitória/ES – SICRES, na forma da Legislação em vigor.

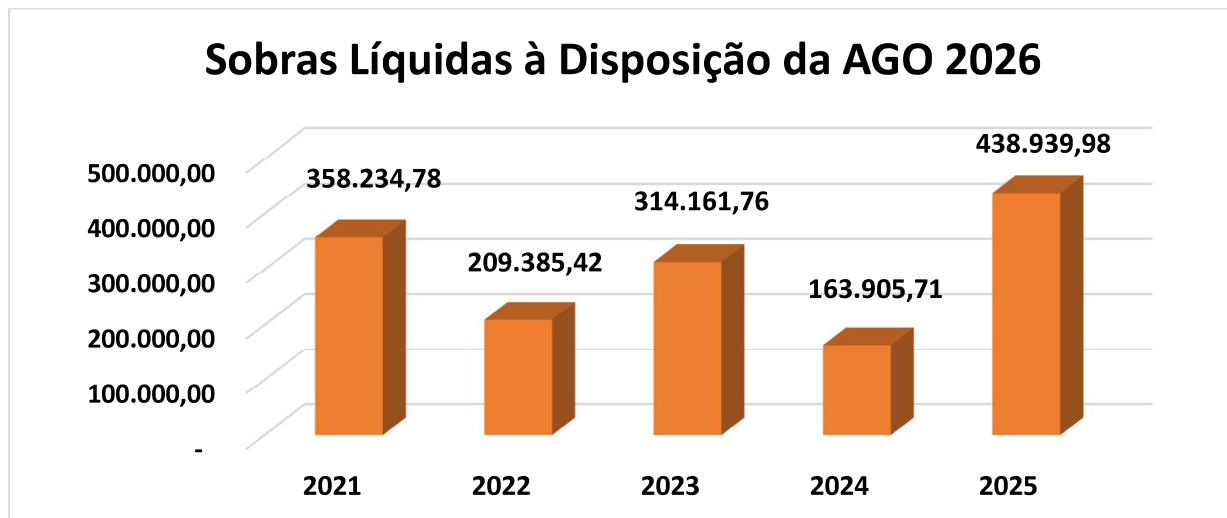
1. Política Operacional

Em 2025 a SICRES completou 30 anos de fundação, mantendo sua vocação de instituição cooperativa, voltada para fomentar o crédito para seu público alvo. A atuação junto aos seus cooperados se dá principalmente através da concessão de empréstimos e capitalização.

2. Avaliação de Resultados

No quadro e gráfico abaixo fica demonstrado a evolução das **Sobras Líquidas** (Resultado Líquido) dos últimos 05 anos. No exercício de 2025, a SICRES obteve **Sobras Brutas** (Resultado Bruto) no valor de **R\$ 845.647,70**. Sendo que, foram destinados **R\$ 320.793,87** para **Remunerar o Capital dos Cooperados em 31/12/2025**, com isto está levando para a Assembleia Geral Ordinária de 2025 **Sobras Líquidas de R\$ 468.939,98** (crescimento de 167,80%).

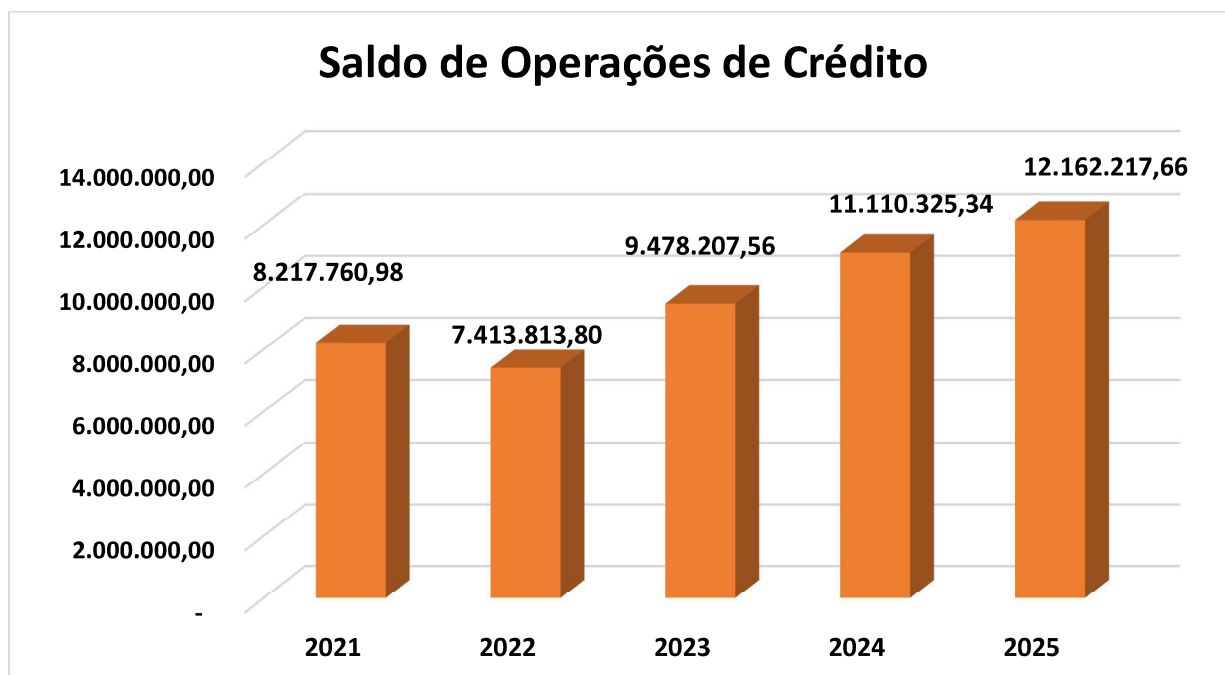
Exercício	Sobras Líquidas à Disposição da AGO
2021	358.234,78
2022	209.385,42
2023	314.161,76
2024	163.905,71
2025	438.939,98



3. CARTEIRA DE CRÉDITO

No quadro e gráfico abaixo é possível observar os valores dos saldos da **Carteira de Crédito** dos últimos 05 anos. No exercício de 2025 o saldo total foi de R\$ 12.162.217,66 enquanto no exercício de 2024 o saldo total foi de R\$ 11.110.325,34 representando um **crescimento de 9,47%** da carteira líquida.

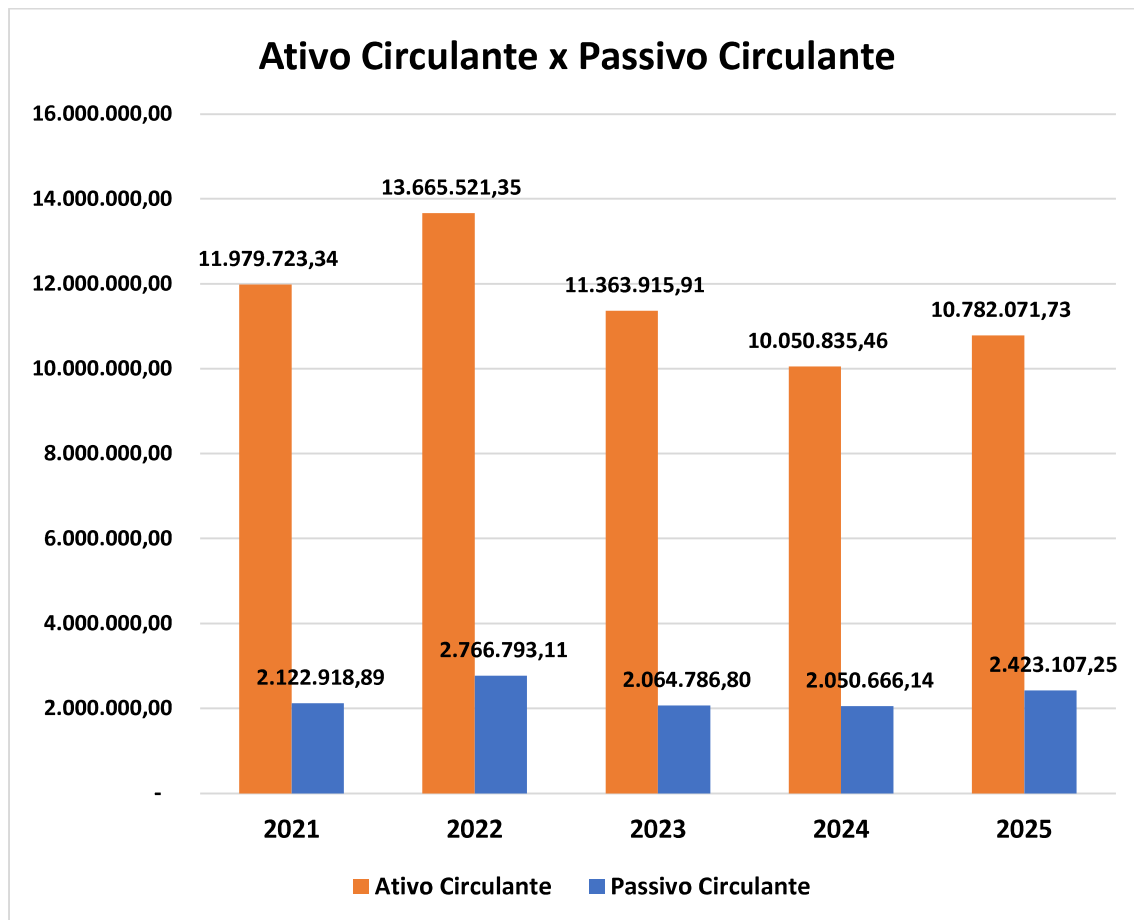
Exercício	Saldo de Operações de Crédito (R\$)	Evolução (%)
2021	8.217.760,98	-4,14%
2022	7.413.813,80	-9,78%
2023	9.478.207,56	27,85%
2024	11.110.325,34	17,22%
2025	12.162.217,66	9,47%



4. Evolução do Ativo Circulante x Passivo Circulante

No quadro e gráfico a seguir, fica representada a evolução do Ativo Circulante X Passivo Circulante dos últimos 05 anos.

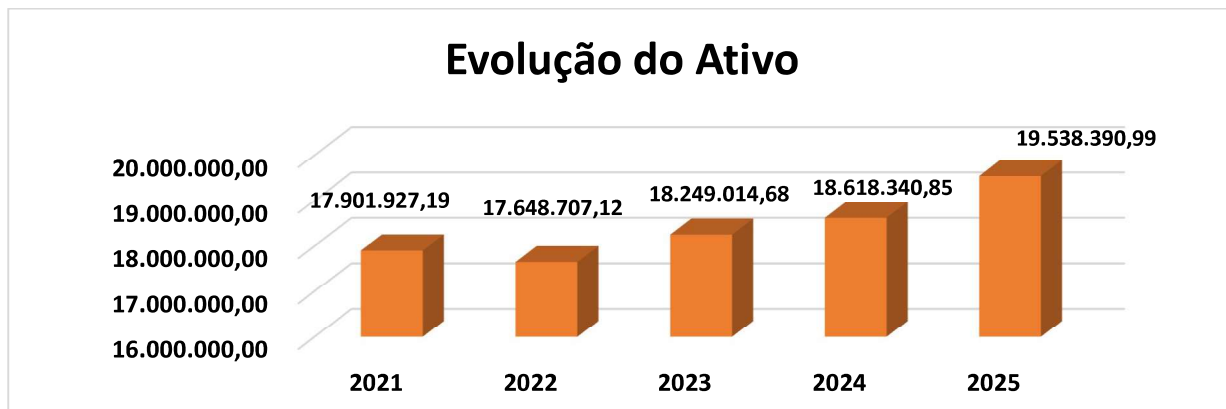
Evolução do Ativo Circulante x Passivo Circulante			
Exercício	Ativo Circulante	Passivo Circulante	LC
2021	11.979.723,34	2.122.918,89	5,64
2022	13.665.521,35	2.766.793,11	4,94
2023	11.363.915,91	2.064.786,80	5,50
2024	10.050.835,46	2.050.666,14	4,90
2025	10.782.071,73	2.423.107,25	4,45



5. Evolução do Ativo

Segue abaixo quadro e gráfico com a evolução do **Ativo Total** dos últimos 05 anos.

Evolução do Ativo		
Exercício	Ativo Total	Evolução (%)
2021	17.901.927,19	0,11%
2022	17.648.707,12	-1,41%
2023	18.249.014,68	3,40%
2024	18.618.340,85	2,02%
2025	19.538.390,99	4,94%

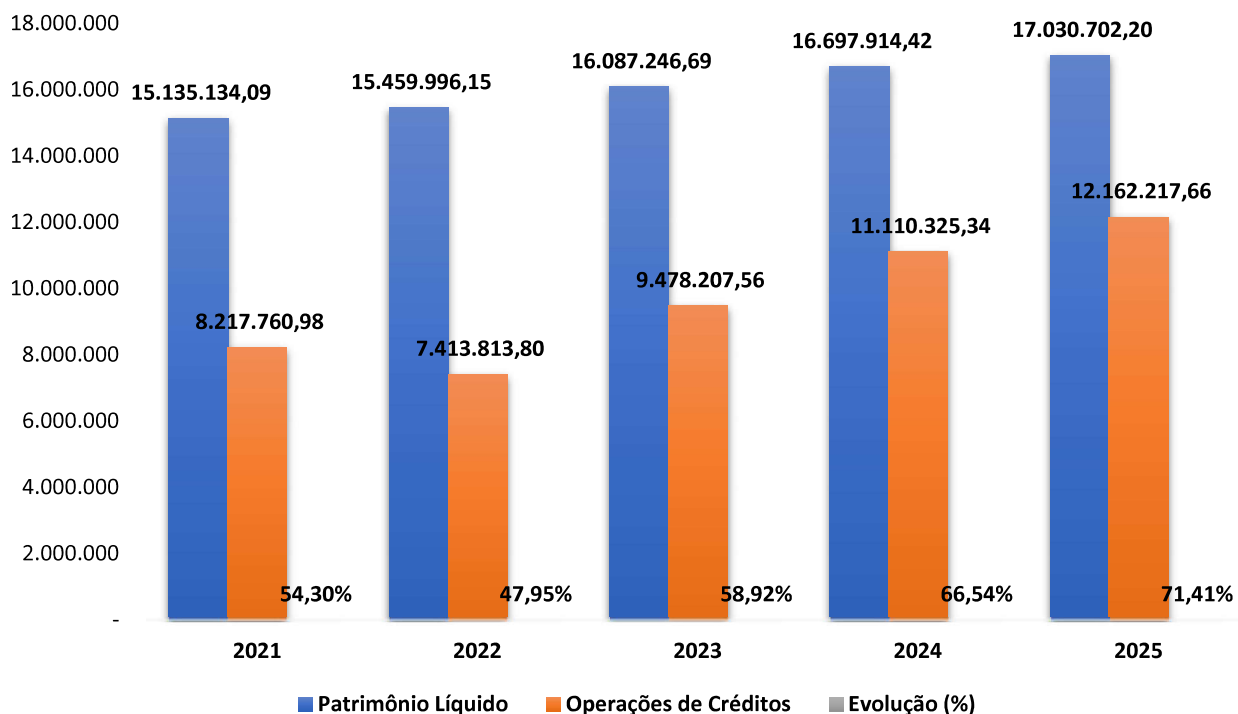


6. Evolução Patrimônio Líquido x Operações de Crédito

Segue abaixo quadro e gráfico com a evolução do Ativo Patrimônio Líquido X Operações de Crédito dos últimos 05 anos:

Evolução Patrimônio Líquido x Operações de Crédito			
Exercício	Patrimônio Líquido	Operações de Créditos	Evolução (%)
2021	15.135.134,09	8.217.760,98	54,30%
2022	15.459.996,15	7.413.813,80	47,95%
2023	16.087.246,69	9.478.207,56	58,92%
2024	16.697.914,42	11.110.325,34	66,54%
2025	17.030.702,20	12.162.217,66	71,41%

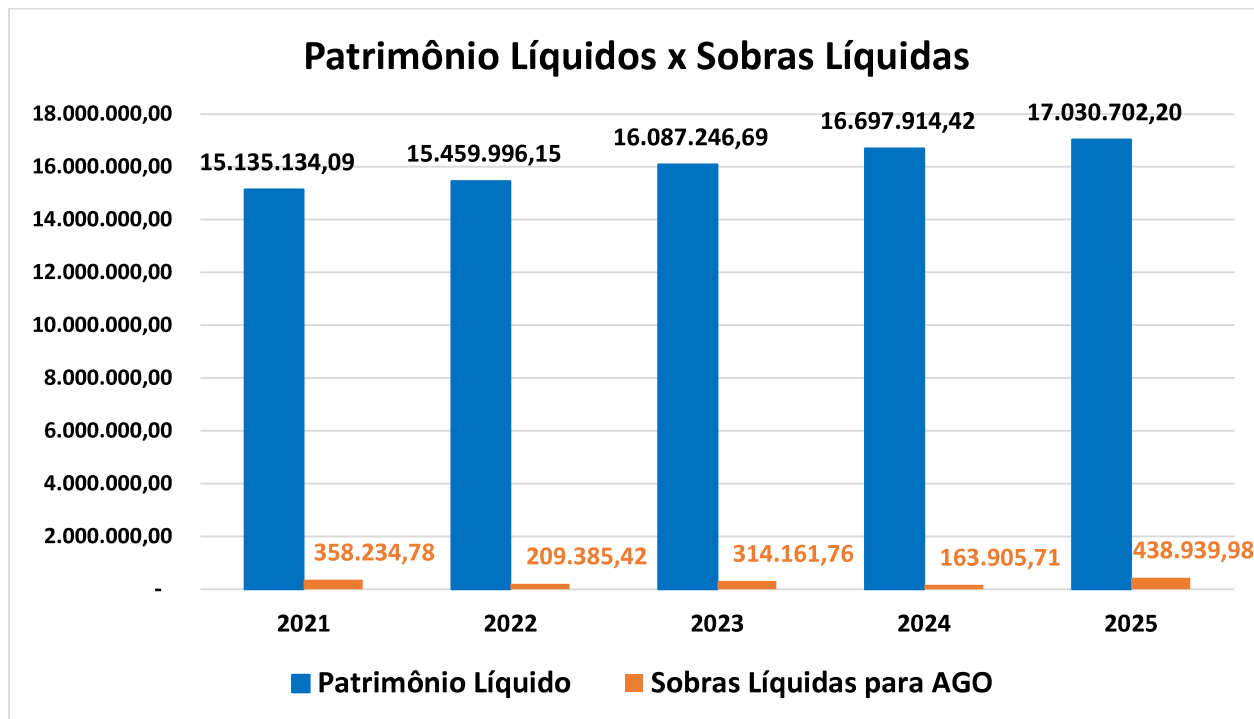
Evolução Patrimônio Líquido x Operações de Crédito



7. Patrimônio Líquido x Sobras Líquidas a Disposição da AGO

Segue abaixo quadro e gráfico com a evolução do Patrimônio Líquido X Sobras a Disposição da AGO dos últimos 05 anos:

Evolução Patrimônio Líquido x Sobras Líquidas para AGO		
Exercício	Patrimônio Líquido	Sobras Líquidas para AGO
2021	15.135.134,09	358.234,78
2022	15.459.996,15	209.385,42
2023	16.087.246,69	314.161,76
2024	16.697.914,42	163.905,71
2025	17.030.702,20	438.939,98

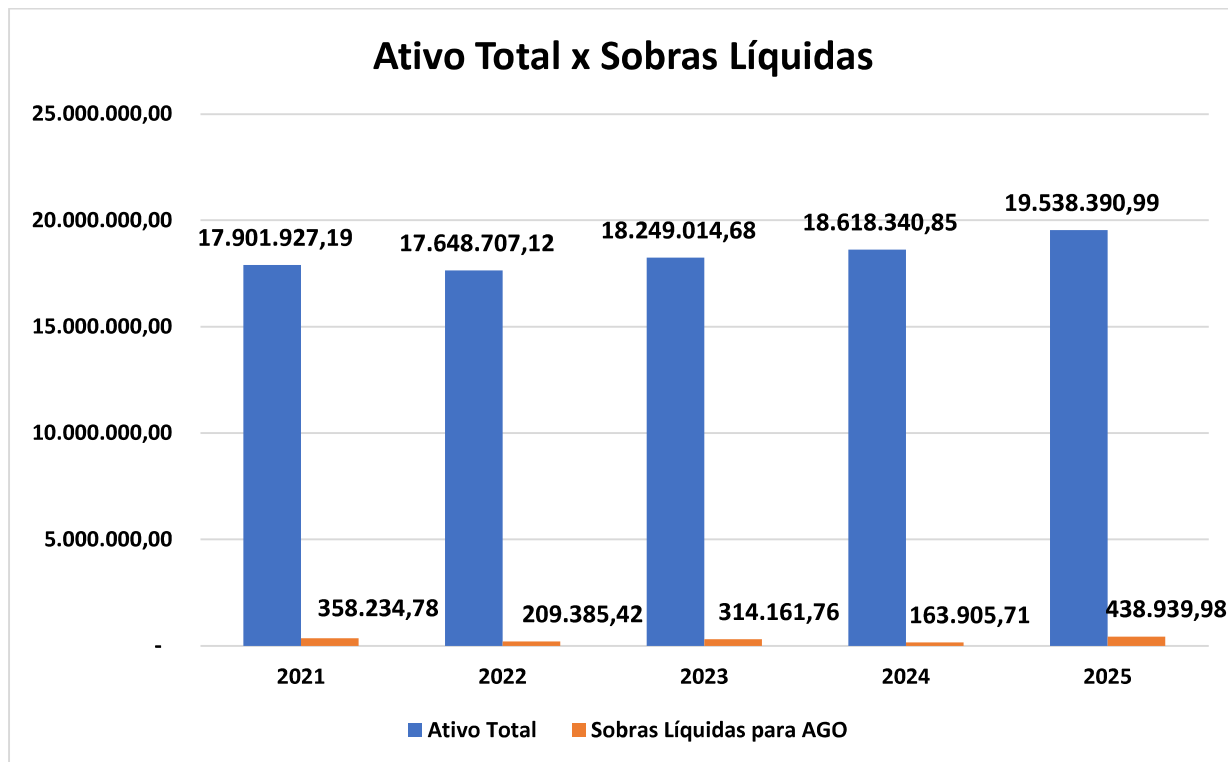


8. Ativo Total x Sobras Líquidas a Disposição da AGO

Apresentamos abaixo quadro e gráfico com a evolução do Ativo Total X Sobras a Disposição da AGO dos últimos 05 anos:

Ativo Total X Sobras a Disposição da AGO			
Exercício	Ativo Total	Sobras Líq. para AGO	Evolução (%)
2021	17.901.927,19	358.234,78	2,00%
2022	17.648.707,12	209.385,42	1,19%
2023	18.249.014,68	314.161,76	1,72%
2024	18.618.340,85	163.905,71	0,88%
2025	19.538.390,99	438.939,98	2,25%

* Obs.: Considerando a parte do Resultado que foi destinado para remuneração do capital o índice seria de 4,33%.



9. Concentração dos Principais Devedores:

Os Maiores Devedores estavam assim representados na data-base de 31/12/2025:

Maiores Devedores				
Descrição	31/12/2025	%Carteira Total	31/12/2024	%Carteira Total
Maior Devedor	188.744,88	1,55%	92.593,95	0,83%
10 Maiores Devedores	889.964,57	7,32%	755.878,08	6,80%
50 Maiores Devedores	2.647.956,98	21,77%	2.426.775,09	21,84%

10. Patrimônio de Referência

O Patrimônio de Referência (PR) da SICRES em 31/12/2025 era de R\$ 16.990.636,75 conforme Demonstrativo de Limites Operacionais - DLO.

11. EVOLUÇÃO QUADRO SOCIAL

O quadro de cooperados era composto por **2.130** cooperados ativos no final de 2025, um **decrécimo de 23,10%** em comparação com o final do exercício anterior (2024), quando totalizavam **2.770** cooperados ativos. Cabe destacar que, a cooperativa fez um trabalho de atualização do seu quadro social, que resultou da eliminação de **616** cooperados que estavam inativos (em sua maioria exonerados/afastados). Se desconsiderarmos estes “eliminados” o decréscimo anual seria de **24** cooperados, que representa **0,87%**.

Evolução de Cooperados - SICRES - 2025												
Mês/Ano	jan	fev	mar	abr	mai	jun	jul	ago	set	out	nov	dez
Saldo Mês Anterior	2770	2776	2783	2803	2812	2807	2814	2196	2206	2209	2202	2183
Admitidos(+)	22	19	26	18	19	20	16	17	19	12	7	11
Demitidos(-)	17	12	6	9	24	13	634	7	16	19	26	63
Deficit / Superavit	5	7	20	9	-5	7	-618	10	3	-7	-19	-52
Saldo Atual Mês	2775	2782	2802	2811	2806	2813	2195	2205	2208	2201	2182	2130

12. Política de Crédito

A concessão de crédito está pautada em prévia análise do propenso tomador, havendo limites de alçadas pré-estabelecidos por meio de 03 Comitês (Gerência, Crédito e Executivo) a serem observados e cumpridos, cercando ainda a SICRES de todas as consultas cadastrais e com análise do Cooperado através do “RATING” (avaliação por pontos), buscando assim garantir ao máximo a liquidez das operações.

A SICRES adota a política de classificação de crédito de sua carteira de acordo com as diretrizes estabelecidas na Resolução CMN nº 4.966/2021.

13. Governança Corporativa

A governança corporativa é o conjunto de mecanismos e controles, internos e externos, que permitem aos Cooperados definir e assegurar a execução dos objetivos da cooperativa, garantindo a sua continuidade, os princípios cooperativistas ou, simplesmente, a adoção de boas práticas de gestão.

Nesse sentido, a administração da Cooperativa tem na assembleia geral, que é a reunião de todos os cooperados, o poder maior de decisão.

A gestão da Cooperativa está alicerçada em papéis definidos, com clara separação de funções.

Cabe a Diretoria, a gestão dos negócios da Cooperativa no seu dia a dia.

Os balanços da Cooperativa são auditados por auditor externo, que emite relatórios, levados ao conhecimento da Diretoria e Conselho Fiscal.

Todos esses processos são acompanhados e fiscalizados pelo Banco Central do Brasil, órgão ao qual cabe a competência de fiscalizar a Cooperativa.

Tendo em vista o risco que envolve a intermediação financeira, a Cooperativa adota ferramentas de gestão. Para exemplificar, na concessão de crédito, a Cooperativa adota o Manual de Crédito, aprovado, como muitos outros manuais.

A Cooperativa adota procedimentos para cumprir todas as normas contábeis e fiscais, além de ter uma política de remuneração de seus empregados que contempla a remuneração adequada, a separação de funções e o gerenciamento do desempenho de todo o seu quadro funcional.

Todos esses mecanismos de controle, além de necessários, são fundamentais para levar aos Cooperados e à sociedade em geral a transparência da gestão e de todas as atividades desenvolvidas pela instituição.

14. Diretoria - Composição da Estrutura de Governança em 31/12/2025.

NOME	FUNÇÃO
Angela Maria Bermudes	Diretora Presidente
Linea Francez Depes Tallon	Diretora Administrativa
Fernando Antônio Barcellos Dalvi	Diretor Financeiro e Operacional
Fellipe Schultz Vargas	Diretor Comercial
Riller Pedro Sidequersky	Diretor de Controles Internos e Riscos
Elias Mugrabi de Oliveira	Diretor de Desenv. Técnico e Educacional
Izoete Barboza Filho	Diretor Jurídico e de Compliance
José Antônio Paiva	Diretor de Relações Institucionais
Tereza Cristina Rebelo Pereira	Diretora de Technol. e Segur. Cibernética

15. Conselho Fiscal - Composição da Estrutura de Governança em 31/12/2025.

MEMBROS EFETIVOS	MEMBROS SUPLENTE
Livia Maria Dantas Silva (Coordenadora)	
Carolina R. F. de Souza	Marcos André Alves
Leandro da Cruz Borges	

Eleito bianalmente na AGO, com mandato até a AGO de 2027, o Conselho Fiscal tem função complementar à da Diretoria.

Sua responsabilidade é verificar de forma sistemática os atos da Diretoria da Cooperativa, bem como validar seus balancetes mensais e seu balanço patrimonial anual.

Todos os membros efetivos e suplentes do Conselho Fiscal participam das reuniões mensais e atuam na fiscalização das ações da Diretoria, com o objetivo de detalhar as responsabilidades dos conselheiros fiscais e as formas de exercê-las, recebem cursos e treinamento ministrados pela OCB-ES – Organização das Cooperativas do Estado do Espírito Santo.

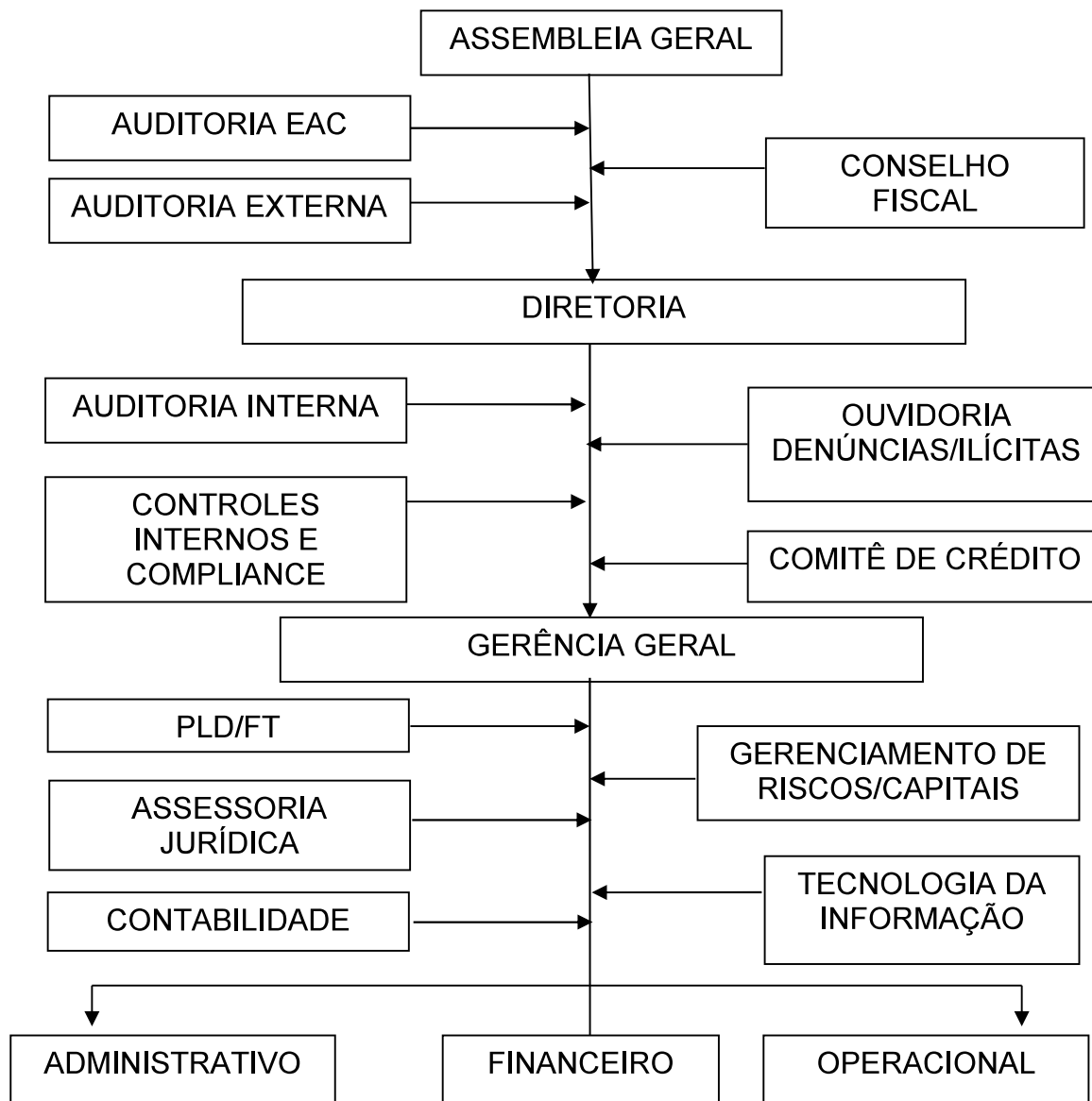
16. Colaboradores - Composição da Estrutura de Governança em 31/12/2025.

Nome do Colaborador	(Cargo/Função)
Wallace A. Roris Alvarenga	Gerente
Anykelle Loureiro Esteves	Analista de Crédito
Robson Fernandes dos Santos	Analista Financeiro
Suelen Bonadiman Gelinski	Analista Pleno

17. Estrutura Organizacional da SICRES:

A política de governança está de acordo com o Estatuto Social de forma a refletir e consolidar as estruturas existentes para a proteção dos interesses dos cooperados. A Diretoria responde pela administração da Cooperativa. A Política de Governança Corporativa foi revisada e aprovada na Reunião C.A do dia 04/10/2022.

A Cooperativa está organizada de acordo com a seguinte estrutura:



18. Código de Ética e de Conduta Profissional

Todos os integrantes da equipe de colaboradores da SICRES aderiram, por meio de compromisso firmado, ao Código de Ética e de Conduta Profissional. A partir de então, todos os novos funcionários, ao ingressar na Cooperativa, assumem o mesmo compromisso.

19. Missão, Visão e Valores

MISSÃO, VISÃO E VALORES

Ser uma cooperativa com alto grau de fidelização dos cooperados, realizando suas necessidades com qualidade e excelência, tornando-se referência em cooperativa de crédito mútuo do estado do ES.



Ser uma cooperativa com alto grau de fidelização dos cooperados, realizando suas necessidades com qualidade e excelência, tornando-se referência em cooperativa de crédito mútuo do estado do ES.

Respeito às normas vigentes, aos princípios cooperativistas e ao indivíduo. Ética. Bem estar e satisfação do cooperado. Honestidade. Transparência. Educação, formação e informação.

20. Sistema de Ouvidoria

A **Ouvidoria**, representou um importante avanço à serviço dos cooperados, dispõe de diretor responsável pela área e de um Ouvidor devidamente capacitado e certificado.

Atende às manifestações recebidas por meio do Sistema de Ouvidoria da própria SICRES, composto por sistema tecnológico específico, atendimento via DDG 0800-283-2909 e sítio na internet (www.sicres.coop.br) integrado com o sistema informatizado de ouvidoria da empresa Decla Tecnologia, tendo a atribuição de assegurar o cumprimento das normas relacionadas aos direitos dos usuários de nossos produtos, além de atuar como canal de comunicação com os nossos Cooperados e integrantes das comunidades onde estamos presentes.

No exercício de 2025, a Ouvidoria do SICRES não registrou ocorrências de reclamações ou sugestões.

21. Ações Realizadas em 2025

- ✓ Dia Internacional da Mulher: No dia 28/03/2026, em comemoração ao dia Internacional da Mulher, a SICRES promoveu um Workshop de Beleza para as cooperadas, com uma especialista onde elas receberam orientações e dicas sobre maquiagem, além de um papo inspirador sobre Empreendedorismo e sorteio de brindes;
- ✓ Assembleia Geral Ordinária: **AGO** realizada no dia 15/04/2025, com a seguinte pauta: Prestação de Contas do Exercício de 2024, Aprovação da Política de Remuneração dos Administradores, Plano de Trabalho para o ano de 2025 e Eleição do Conselho Fiscal;
- ✓ Crédito Sobras 2024: Em 21/05/2025 a SICRES creditou no capital dos cooperados o montante de R\$100.000,00 (cem mil reais) referente a Sobras de 2024, que podemos

considerar uma grande vitória para os cooperados, pois a cooperativa não distribuía sobras desde o exercício 2019. Vale lembrar que, em 31/12/2024 a cooperativa também creditou R\$100.000,00 (cem mil reais) de juros ao capital para os cooperados, o que não fazia desde 2006;

- ✓ Dia da Mães: ação nas Prefeituras distribuindo bombons para as mães cooperadas e público alvo servidoras, fortalecendo o relacionamento com nossos cooperados;
- ✓ Dia dos Pais: ação nas redes sociais com brinde especial para os 30 primeiros Papais cooperados que se cadastraram na campanha;
- ✓ Corrida da Cooperação: ação para incentivar os cooperados a se exercitarem e cuidarem da sua saúde, onde a SICRES pagou suas inscrições na Corrida da Cooperação, promovida pelo Sistema OCB/SESCOOP-ES, e distribuiu um kit especial com camisa da SICRES para cooperados participantes, além de outros brindes;
- ✓ Campanha Capitalizou Ganhrou: campanha onde os cooperados aumentavam o seu capital na SICRES e ganhavam um guarda sol, com objetivo de fortalecer a cooperativa e valorizar a capitalização dos cooperados;
- ✓ Dia do Servidor: Campanha com Eventos presenciais nas Prefeituras e demais órgãos conveniados em comemoração ao “**Dia do Servidor Público**”, com sorteios e distribuição de brindes, para divulgação da cooperativa e fortalecimento da relação cooperado x SICRES;
- ✓ Campanha Outubro Rosa: campanha realizada junto aos cooperados para divulgar e colaborar com a AF ECC, onde a SICRES sorteou camisas do Outubro Rosa para algumas cooperadas, além de participar de um dia de campanha e foto oficial na PMV;

- ✓ Palestra de Educação Financeira: ação em que SICRES disponibilizou Palestras de Educação Financeira para os alunos em formação da Guarda Municipal de Vitória, nos meses de outubro e dezembro/2025;
- ✓ Remuneração do Capital 2025: Em 31/12/2025, a SICRES creditou na conta capital de seus cooperados o montante de R\$320mil (trezentos e vinte mil reais) sobre a forma de Juros ao Capital. Cada cooperado teve seu capital corrigido proporcionalmente ao seu saldo médio de capital no exercício 2025.

22. Relacionamento com Clientes e Usuários de Produtos e Serviços

O Relacionamento com Clientes e Usuários de Produtos e Serviços, representou um importante avanço junto aos cooperados, com ações e campanhas em datas comemorativa e eventuais. Após cada ação e campanha obtivemos retorno positivo os quais podem ser evidenciados nas demonstrações financeiras apresentadas.

23. INFORMAÇÕES DA COOPERATIVA E CANAIS DE ATENDIMENTOS

Razão Social: Cooperativa de Crédito dos Servidores Públicos Municipais da Grande Vitória/ES

Nome Fantasia: SICRES

CNPJ : 01.235.921/0001-04

Sede Social: Avenida Marechal Mascarenhas de Moraes, nº 2809, Bento Ferreira, Vitória/ES
CEP: 29.050-625

NOSSOS CANAIS DE ATENDIMENTO

- Telefone/PABX: (27) 3314-2909;
- WhatsApp – Chat Atendimento (27) 9 9655-3747;
- E-mail: sicres@sicres.coop.br ;
- Ouvidoria: ouvidoria@sicres.coop.br;
- Portal Eletrônico: www.sicres.coop.br .

Agradecemos aos nossos Cooperados pela preferência e pela confiança depositada na Gestão da SICRES, aos prestadores de serviços e nossos colaboradores pela dedicação.

Este relatório foi lido e aprovado pela Diretoria na reunião do dia 25/03/2026.

Vitória/ES, 25 de março de 2026.

Ângela Maria Bermudes
Diretora Presidente
Assinado Certificado Digital

Linea Francez Depes Tallon
Diretora Administrativa
Assinado Certificado Digital

José Antônio Paiva
Diretor de Relações Institucionais
Assinado Certificado Digital

Fernando Antonio Barcellos Dalvi
Diretor Financeiro e Operacional
Assinado Certificado Digital

Riller Pedro Sidequersky
Diretor de Controles Internos e Riscos
Assinado Certificado Digital

Izoete Barboza Filho
Diretor Jurídico e de Compliance
Assinado Certificado Digital

Elias Mugarbi de Oliveira
Diretor de Desenv. Técnico e Educacional
Assinado Certificado Digital

Fellipe Schultz Vargas
Diretor Comercial
Assinado Certificado Digital

Tereza Cristina Rebelo Pereira
Diretor de Tecnologia e Segurança Cibernética
Assinado Certificado Digital

ANEXO I
BALANÇOS
DEMONSTRAÇÕES
NOTAS EXPLICATIVAS

ANEXO II

PARECER DO CONSELHO FISCAL

ANEXO III

PARECER DA AUDITORIA